

des de 1997



des de 1997

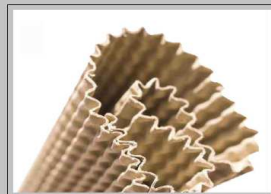
# Manipulats i Acabats Osona



Treballs Tècnics



Envasats Components



Embalatges cartró

- Estanyats de cables
- Soldadures de circuits impresos
- Comprovacions
- Processos paral·lels
- Muntatges Diversos
- Remanipulacions
- Verificacions
- Últims processos
- Etiquetats
- Ensamblatges de petit i mitjà format
- Fases auxiliars
- Embolcallat Orbital
- Enfaixat Retràtil
- Fleixat
- Ensobrat
- Plastificat
- Termosellat
- Retractilat
- Autosegellat
- Grapat
- Encaixat
- Enblistat
- Embossats
- Encintat de bosses
- Caixes de qualsevol format
- Divisions, separadors, enreixats,....
- Enganxat amb tot tipus de coles
- Manipulacions especials
- Troquetat
- Muntatges/Ensamblatge d'expositors
- Caixes amb finestra de PVC
- Caixes amb escuma interior
- Cantoneres, proteccions, perfils,...

## Manipulats i Acabats Osona

Avd. del Castell, 17  
 08570 - Torello (Barcelona)  
 Telf: 938 595 132  
 Fax: 938 594 128  
[mao@osonanet.com](mailto:mao@osonanet.com)



Manipulats i Acabats, Osona, SL - [mao@osonanet.com](mailto:mao@osonanet.com) / [www.maosona.com](http://www.maosona.com)

**Benvinguts al nostre web!**

MANIPULATS I ACABATS OSONA, SL som una empresa dedicada als muntatges, manipulacions, acabats,... i processos variats de tota mena de materials i per amplis sectors.

Fundada el gener del 1997, des d'aleshores ens dediquem a realitzar processos per tota mena d'indústria.

El ventall de possibilitats que oferim és gairebé il·limitat, doncs ens adaptem a les necessitats que se'ns plantegen i treballen per oferir un bon producte i servei als nostres clients.

La varietat de treballs que realitzem i l'àmplia varietat de sectors en els que participem, ens capaciten per poder oferir uns processos i resultats que segur els poden ser útils i interessants. La pròpia naturalesa de la nostra feina, ens obliga a disposar de maquinària molt variada, per poder cobrir les necessitats dels nostres clients, amb eficàcia, serietat i essent molt competitius.

**MANIPULATS I ACABATS OSONA, SL**  
 Disposem d'unes instal·lacions de 2.300 m2, on desenvolupem les tasques que conformen la nostra activitat, distribuïdes en seccions segons l'operativa o naturalesa de la feina a realitzar.  
 D'aquesta manera, optimitzem infraestructures i recursos, alhora que ens permet ser altament flexibles i eficients.

**MAO**  
 MANIPULATS I ACABATS OSONA, SL  
 Una experiència de més de 20 anys, i un equip humà format per 40 persones amb molta experiència en tota mena de treballs, ens avalen i capaciten per poder oferir el que se'ns demana.  
 Des de MANIPULATS I ACABATS OSONA, SL seguim treballant per estar constantment al dia del que necessiten les empreses, oferint solucions i alternatives molt interessants.



Manipulats i Acabats, Osona, SL - [mao@osonanet.com](mailto:mao@osonanet.com) / [www.maosona.com](http://www.maosona.com)

## PRESENTACIÓ

**MANIPULATS I ACABATS OSONA, SL** som una empresa dedicada als muntatges, ensamblatges, acabats,.... i processos de tota mena de materials i per amplis sectors.

Fundada el Gener de 1997, des d'aleshores ens dediquem a realitzar treballs i fases auxiliars o paral·leles per tota mena d'indústria, encaminades a facilitar l'operativa dels nostres clients

## INFRAESTRUCTURA

Estem situats a l'Avinguda del Castell, naus 9, 11, 13, 15 i 17 de Torelló. En total respresenten 2.300m2 d'espai operatiu, on desenvolupem la nostra activitat, amb 800m2 de patis comunicats, per les gestions de càrrega i descàrrega.

## INSTAL·LACIONS

L'espai es troba distribuït en SECCIONS, en les que es realitzen les operacions que se'ns encarreguen, essent assignades aquestes a una o altra en funció dels seus requeriments infraestructurals, tècnics, humans.... però adaptables i flexibles per optimitzar recursos.

## MÈTODE

El nostre sistema de treball, òbviament és particular per cada client. Però com a efectes de gestió d'aquest, s'assigna un *responsable de secció* que actua com a **enllaç** directe entre nosaltres i l'empresa que ens contracta. Això ens permet un contacte permanent i constant i la capacitat de resposta immediata davant qualsevol conjuntura que requereixi d'algun ajust.



## VALORS

Després de 20 anys d'experiència i col·laboració amb els clients, tenim molt integrats el que s'espera d'una empresa col·laboradora, que pretén ser una ajuda de qui ens contracta.



Treballem per ser considerats, més que com un proveïdor de serveis, una *secció auxiliar perifèrica* dels nostres clients. Com una *secció pròpia en unes instal·lacions externes*.

## PRODUCTES I SERVEIS

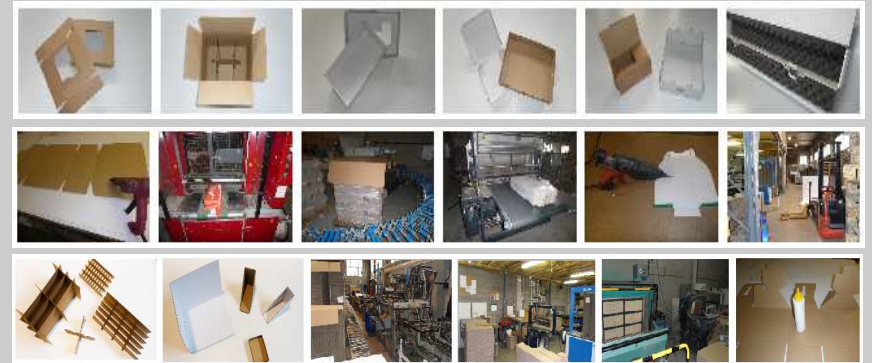
T  
R  
E  
B  
A  
L  
L  
S



C  
O  
M  
P  
O  
S  
A  
E  
N  
T  
S



E  
M  
B  
A  
L  
L  
T  
R  
E  
S



## INFRAESTRUCTURA i INSTAL·LACIONS

